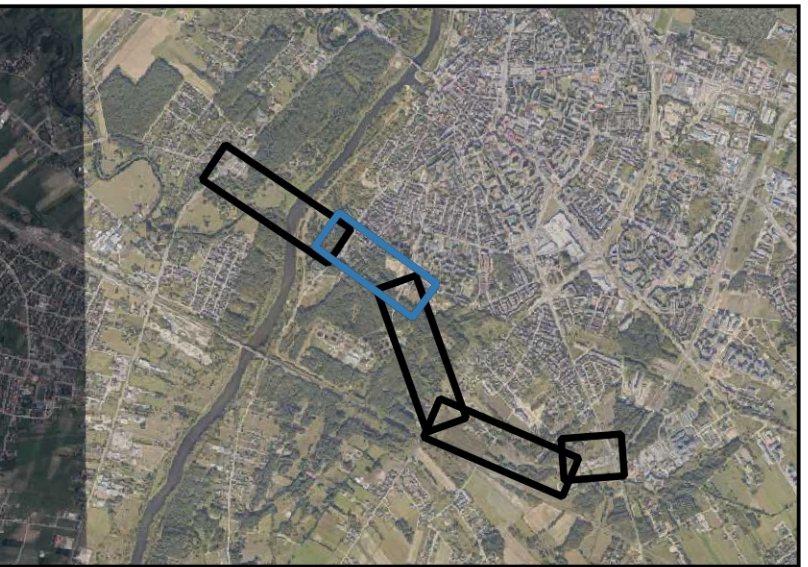


OBJAŚNIENIA

- Oś projektowanej trasy
- Punkty badawcze
 - Otwór obserwacyjno-badawczy (piezometr)
 - Otwór hydrogeologiczny
- Hydroizohipsy
- Jednolite Części Wód Powierzchniowych
- 98.8 Rzędne wody podziemnej [m n.p.m.]

Zwierciadło wód gruntowych nie zostało udokumentowane we wszystkich wykonanych otworach wiertniczych. W związku z czym dla takich miejsc hydroizohipsy zostały wyznaczone na podstawie interpolacji.

SKOROWIDZ



SKALA
0 20 40 m
Układ współrzędnych 2000 strefa 7

Investor	 Miasto Ostrołęka pl. Gen. J. Bema 1, 07-400 Ostrołęka
Wykonawca	 MPRB  BARG MP RB Sp. z o.o. ul. prof. M. Życzkowskiego 12, 31-864 Kraków BARG Centrum Sp. z o.o. ul. K. Kamńskiego 28, 05-850 Ożarów Mazowiecki
Lokalizacja	gm.: M. Ostrołęka; pow. M. Ostrołęka; woj. mazowieckie
Zadanie	Budowa południowej obwodnicy miasta Ostrołęki wraz z budową obiektu mostowego przez rzekę Narew
Opracowanie	Dokumentacja hydrogeologiczna
Tytuł załącznika	Mapa hydrogeologiczna
Opracował:	Imię i nazwisko: Monika Nowakowska Uprawnienia: V-2025 Podpis:  Data: lipiec 2024
Nr. zał.	3.2
Skala	1:1 000